
Ensemble Ophelia



«La rose idéale»

Les artistes

L'Ensemble Ophelia

Fondé en 2016, l'Ensemble Ophelia est un groupe de musique de chambre à géométrie variable.

Né de la rencontre de trois artistes, issues du Conservatoire National Supérieur de Musique et de Danse de Lyon, il conjugue exigence musicale et créativité pour imaginer des spectacles éclectiques, des concerts et des interventions pédagogiques, pour tous les publics.

Pour cela, l'Ensemble s'associe ponctuellement à d'autres artistes (illustrateurs, compositeurs, danseurs, chefs cuisiniers etc.).

Brice Le Clair, compositeur

Instrumentiste et tout jeune compositeur, Brice Le Clair commence l'étude de l'alto en 2005 au conservatoire du 15ème arrondissement de Paris auprès d'Anne Krucker-Rihoit. Il entre ensuite au CRR de Paris dans la classe de Carole Dauphin où il participe à de nombreuses master-classes, notamment auprès d'Odile Auboin (ensemble intercontemporain). Il a travaillé en privé avec Sabine Toutain, Françoise Gneri. Il obtient en 2010 son DEM avec mention très bien. Il rejoint l'orchestre du CRR dirigé par Michel Durand et Laurent Verney (alto solo de l'Opéra de Paris), et effectue des stages d'orchestre au sein de l'orchestre « les Siècles », dirigé par François-Xavier Roth. Parallèlement à ses études d'alto, il entreprend la pratique de l'orgue auprès de Sylvie Mallet et Louise Langlais, toujours au CRR de Paris.

Il envisage depuis toujours la composition comme discipline prépondérante de sa vie de musicien : il entre avec succès au Conservatoire de Turin où il bénéficie des conseils de Giuseppe Elos, au cours de l'année 2011/2012. Peu après, il intègre le CNSM de Paris en musicologie avec option analyse dans la classe de Claude Ledoux puis dans la classe de David Chappuis au CNSM de Lyon en 2013 où il se perfectionne dans l'écriture libre et la composition. Il est titulaire de l'orgue du temple des Batignolles à Paris depuis 2008.



Les musiciennes

Aurore Bassez, percussions



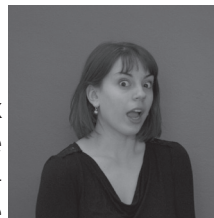
Après avoir étudié les percussions dans les classes de Georges Vav Gucht, Philippe Spiesser, Bernard Boellinger et Tam N'guyen, elle intègre en 2011 le Pôle Supérieur de Paris pour y étudier auprès de Frédéric Macarez et Eric Sammut. Elle y obtient parallèlement sa licence de musicologie à l'Université Paris-Sorbonne avec mention. Titulaire d'un Master du CNSMD de Lyon, elle poursuit actuellement ses études pour obtenir le Certificat d'Aptitudes.

Aurore joue régulièrement au sein d'orchestres symphoniques tels que l'Orchestre du Capitole de Toulouse, l'Opéra Théâtre de Saint-Etienne ou encore d'orchestre d'harmonie comme la Musique des Sapeurs-Pompiers de Paris.

Curieuse et polyvalente, Aurore élargit son répertoire à différents styles musicaux, comme le jazz. Elle travaille régulièrement avec l'Académie de Musique Ancienne au Festival du Périgord Noir, et a participé en août 2016 à l'Académie de Musique Contemporaine Opus XXI.

Aurore enseigne depuis 2016 les percussions au Conservatoire à Rayonnement Régional de Toulon.

Toinon Lambert, alto



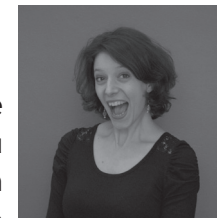
Après avoir obtenu son prix d'alto et de musique de chambre au CRR de Cergy-Pontoise, dans la classe de Laurent Bruni, Toinon réussit le concours du CNSMD de Lyon et rejoint la classe de Françoise Gnéri, Dominique Miton et Nicolas Mouret. Elle y obtient son Master, mention Très Bien à l'unanimité en 2016, ainsi qu'une Licence de musique et musicologie.

Elle a l'occasion de travailler régulièrement au sein de l'Ensemble Nova et de l'Orchestre de l'Opéra Théâtre de Saint-Etienne, ainsi que dans l'Ensemble SYLF, dont la démarche originale lui permet notamment de jouer sur instruments d'époque.

Passionnée par la musique de chambre depuis toujours, Toinon crée en 2013 le Trio FAH, avec Solène Streiff et Emeline Martin puis avec l'Ensemble Ophelia, rejointe par Aurore Bassez.

Titulaire du Certificat d'Aptitude, Toinon est également professeur d'alto au Conservatoire à Rayonnement Départemental de Vichy, où elle a à cœur de partager son amour de la musique et cherche à toucher les publics les plus variés en diversifiant toujours son approche de la musique.

Emeline Martin, harpe



Emeline Martin a débuté ses études musicales au Conservatoire d'Aix en Provence dans la classe de Christine Caens, puis de Nora Lamoureux. Conjointement à l'apprentissage de la harpe, elle obtient une licence de psychologie à l'université d'Aix-Marseille en 2011. La même année, elle est lauréate à l'unanimité du concours français de la harpe à Limoges en catégorie Honneur et intègre le CNSMD de Lyon dans la classe de Fabrice Pierre, Park Stickney et Sylvain Blassel. Elle y obtient son Master Mention Bien, en 2015.

Avec le London Symphony Orchestra Discovery et Mark Withers, elle a appris et transmis aux enfants l'apprentissage de la musique par la pratique collective. Son attrait pour d'autres cultures l'a menée à collaborer avec «the Choir of London» à la création d'un opéra, lors du Palestinian Choir Festival en 2013.

Elle est une des membres actifs de l'Ensemble Ophelia, avec lequel elle travaille à amener la musique classique à tous les publics.

Emeline est également enseignante dans des établissements scolaires du second degré.

Préambule



«*La rose idéale*»

Trois musiciennes,
un conte,
un spectacle,
un brin de folie ...

quand une princesse se lance dans une quête d'absolu :
à la recherche de la rose idéale.

Tout commence par une histoire ... Une musicienne commence le récit, mais les deux autres s'arrachent jalousement ses détails, les embellissant et les modifiant à leur guise. S'ensuit une querelle. C'est à celle qui racontera le conte de la manière la plus poétique, la plus imagée ! A force de discussions, rencontres et expérimentations, le conte va se construire sous les yeux des grands et des petits.

L'Ensemble Ophelia vous transporte dans un moment de partage musical et artistique, au cœur de cette histoire, parmi roses et tableaux poétiques, au travers de l'univers impressionniste de Claude Debussy.

Informations pratiques



Durée : 1h

Musiciennes et récitantes : Ensemble Ophelia
Compositeur : Brice Le Clair
à partir des oeuvres de Claude Debussy

Tout public

Besoins matériels particuliers :

- 3 chaises
- 3 pupitres
- (selon le lieu 3 micros)

Contact

pour contacter l'Ensemble Ophelia :
ensembleophelia@gmail.com

Site internet : <http://ensembleophelia.com>

Tel : 06 83 87 26 26

Tarifs indicatifs prestation

1650€ soit 295€ net/artiste
Hors défraiements et frais de SACEM